


คู่มือผู้ใช้ Dell™ Display Manager

- [ภาพรวม](#)
- [การใช้งานไดอะล็อกการตั้งค่าอย่างรวดเร็ว](#)
- [การตั้งค่าฟังก์ชันการแสดงผลพื้นฐาน](#)
- [การกำหนดโหมดพีซีให้เข้ากับแอปพลิเคชัน](#)
- [การใช้คุณสมบัติรักษาพลังงาน](#)
- [การใช้คุณสมบัติ Smart Video Enhance](#)
- [การจัดระเบียบหน้าต่างด้วย Easy Arrange](#)
- [การหมุนหน้าจอ](#)

ภาพรวม

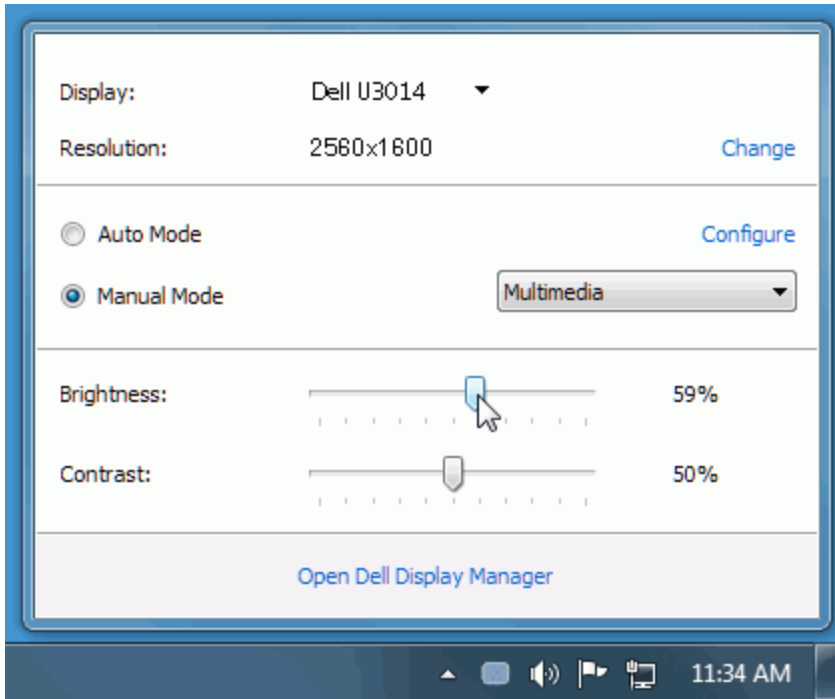
 **หมายเหตุ:** DDM ไม่ได้รับการสนับสนุนใน DPI.2/ MST (เดซี่ เชน)

ตัวจัดการการแสดงผล Dell คือแอปพลิเคชันระบบ Windows ที่ใช้เพื่อจัดการกับจอแสดงผลแบบจอเดียวหรือแบบหลายหน้าจอ ซึ่งทำให้สามารถปรับภาพที่แสดงด้วยตัวเอง, กำหนดการตั้งค่าอัตโนมัติจัดการพลังงาน, จัดระเบียบหน้าต่าง, หมุนภาพ และใช้คุณสมบัติอื่นๆ กับเครื่อง Dell รุ่นอื่นๆ ได้ เมื่อได้ทำการติดตั้งแล้วตัวจัดการการแสดงผล Dell จะดำเนินการในแต่ละครั้งที่ระบบสตาร์ทและจะมีไอคอนตัวจัดการแสดงอยู่ในพื้นที่แจ้งเตือน ข้อมูลเกี่ยวกับจอแสดงผลที่เชื่อมต่อกับระบบจะแสดงเสมอเมื่อนำเมาส์ไปวางบนไอคอนในพื้นที่แจ้งเตือน



การใช้งานไดอะล็อกการตั้งค่าอย่างรวดเร็ว

คลิกที่ไอคอน Dell Display Manager บนแถบแสดงการแจ้งเตือนเพื่อเปิดกล่องไดอะล็อกการตั้งค่าด่วน เมื่อมี Dell ที่แอปพลิเคชันรองรับเชื่อมต่ออยู่กับระบบมากกว่าหนึ่งรุ่น ก็สามารถเลือกกำหนดจอภาพที่ต้องการได้ โดยใช้เมนูที่มีให้ กล่องไดอะล็อกการตั้งค่าด่วนจะช่วยให้สามารถปรับความสว่างและความชัดของมอนิเตอร์ได้อย่างง่ายดาย สามารถเลือกโหมดพีซีหรือตั้งค่าโหมดอัตโนมัติได้ด้วยตนเอง และสามารถเปลี่ยนความละเอียดหน้าจอได้

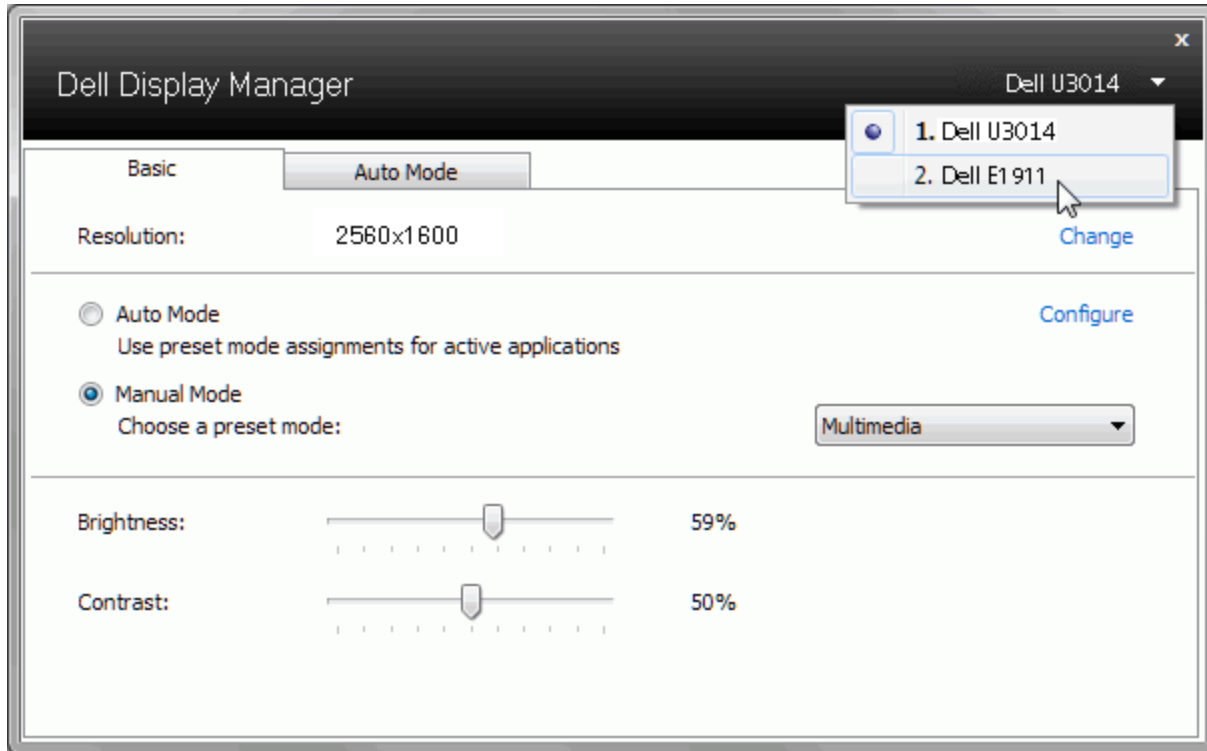


กล่องไดอะล็อกการตั้งค่าด่วนยังช่วยให้สามารถเข้าถึงอินเตอร์เฟซผู้ใช้กล่องไดอะล็อกการตั้งค่าด่วนในระดับสูงของ Dell Display Manager ซึ่งใช้ในการปรับฟังก์ชันพื้นฐาน, การปรับตั้งค่าอัตโนมัติและเข้าถึงคุณสมบัติอื่นๆ ได้

การตั้งค่าฟังก์ชันการแสดงผลพื้นฐาน

โหมดพีซีสำหรับจอภาพบางรุ่นนั้นสามารถนำไปใช้ได้ด้วยตนเองโดยใช้เมนูที่อยู่ในแถบ Basic (พื้นฐาน) หรือสามารถเปิดใช้งานโหมดอัตโนมัติก็ได้เช่นกัน โหมดอัตโนมัติเป็นผลจากพีซีโหมดที่เลือกไว้ถูกนำมาใช้โดยอัตโนมัติเมื่อแอปพลิเคชันที่ระบุทางจอจะปรากฏข้อความบนหน้าจอแสดงโหมดพีซีอัตโนมัติใดก็ตามที่มีการเปลี่ยนแปลง

ความสว่างและคอนทราสต์ของจอภาพที่เลือกนั้นยังสามารถปรับแต่งได้โดยตรงจากแถบ Basic (พื้นฐาน) อีกด้วย



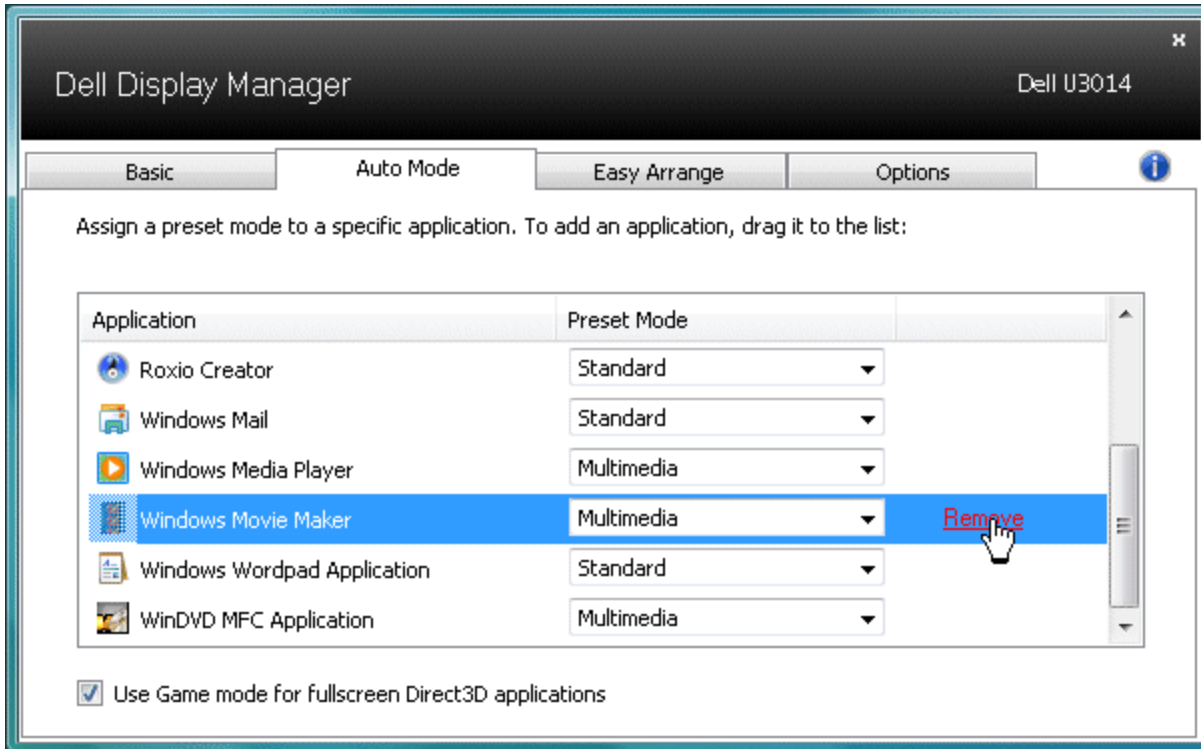
การกำหนดโหมดฟรีเซ็ดให้กับแอปพลิเคชัน

แท็บโหมดอัตโนมัติอนุญาตให้กำหนดค่าโหมดฟรีเซ็ดให้กับแอปพลิเคชันที่ระบุและนำมาใช้โดยอัตโนมัติเมื่อเปิดใช้งานโหมดอัตโนมัติ Dell Display Manager จะสลับไปใช้โหมดฟรีเซ็ดที่กำหนดไว้เมื่อใดก็ตามที่แอปพลิเคชันที่กำหนดถูกเปิดใช้งาน โหมดฟรีเซ็ดที่กำหนดไปยังแอปพลิเคชันที่จำเพาะอาจเป็นเช่นเดียวกันบนหน้าจอภาพที่เชื่อมต่อให้หรืออาจแตกต่างกันไปในหน้าจอภาพแต่ละจอ

Dell Display Manager ได้ถูกกำหนดค่าไว้สำหรับแอปพลิเคชันยอดนิยมมากที่สุดเพื่อเพิ่มแอปพลิเคชันใหม่ลงในรายการที่กำหนดเพียงแต่ลากแอปพลิเคชันนั้นจากเดสก์ทอป เมนูเริ่มต้นของ Windows หรือที่อื่นๆ แล้ววางบนรายการปัจจุบัน

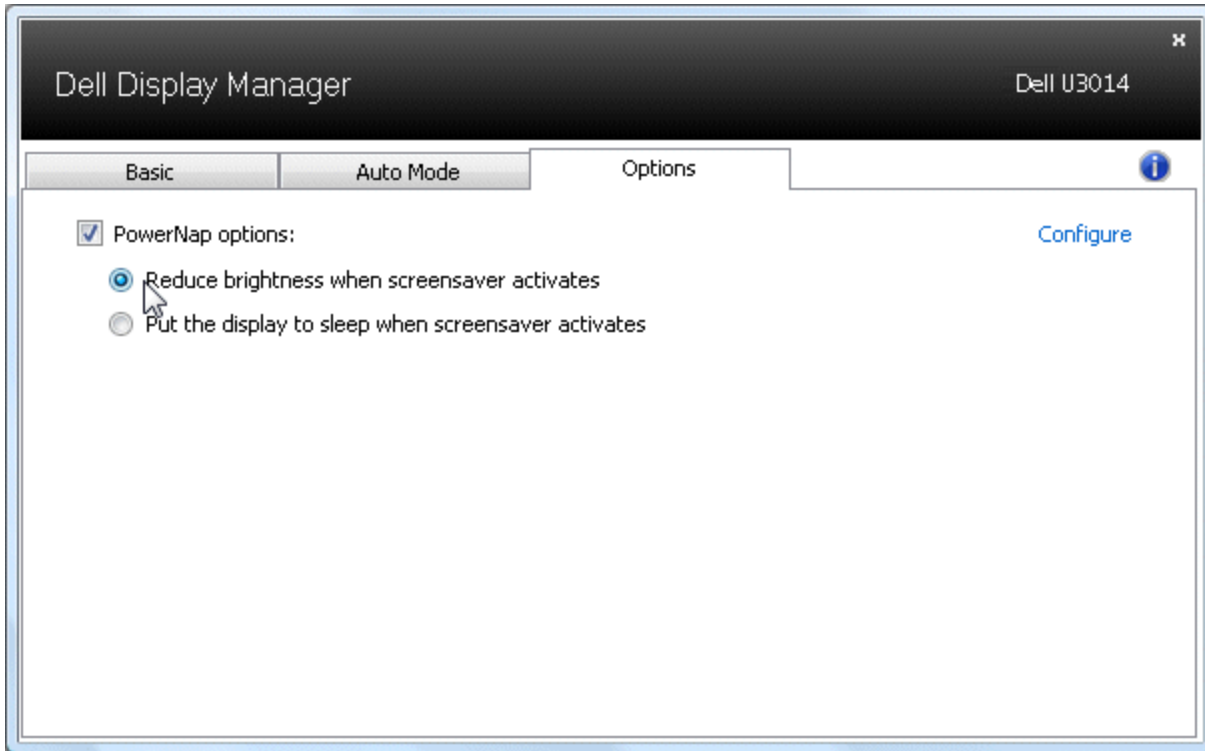
หมายเหตุ: การกำหนดค่าโหมดฟรีเซ็ดให้กับแบบซีฟไฟล์สคริปต์ และโหนดเดอร์ รวมถึงไฟล์ที่ไม่สามารถรันได้ เช่นไฟล์ zip หรือไฟล์ที่มีบีบอัดไว้ไม่ได้รับการสนับสนุนและจะไม่เกิดผลใดๆ

นอกจากนี้ยังมีตัวเลือกในการเปิดใช้งานที่จะทำให้โหมดฟรีเซ็ด "Game (เกม)" สามารถใช้ได้ทุกเมื่อที่แอปพลิเคชัน Direct3D ถูกเรียกใช้ให้ทำงานเต็มจอบนจอภาพเพื่อยกเลิกการทำงานในเกมแต่ละเกมหากมีการเปิดใช้งาน ให้เพิ่มเกมเหล่านั้นไปยังรายการกำหนดการทำงานที่มีโหมดฟรีเซ็ดแตกต่างกันรีเซ็ทของแอปพลิเคชันต่างๆ ในรายการกำหนดการทำงานนั้นจะใช้สิทธิการทำงานเหนือกว่าการตั้งค่า Direct3D ทั่วไป




การใช้คุณสมบัติรักษาพลังงาน

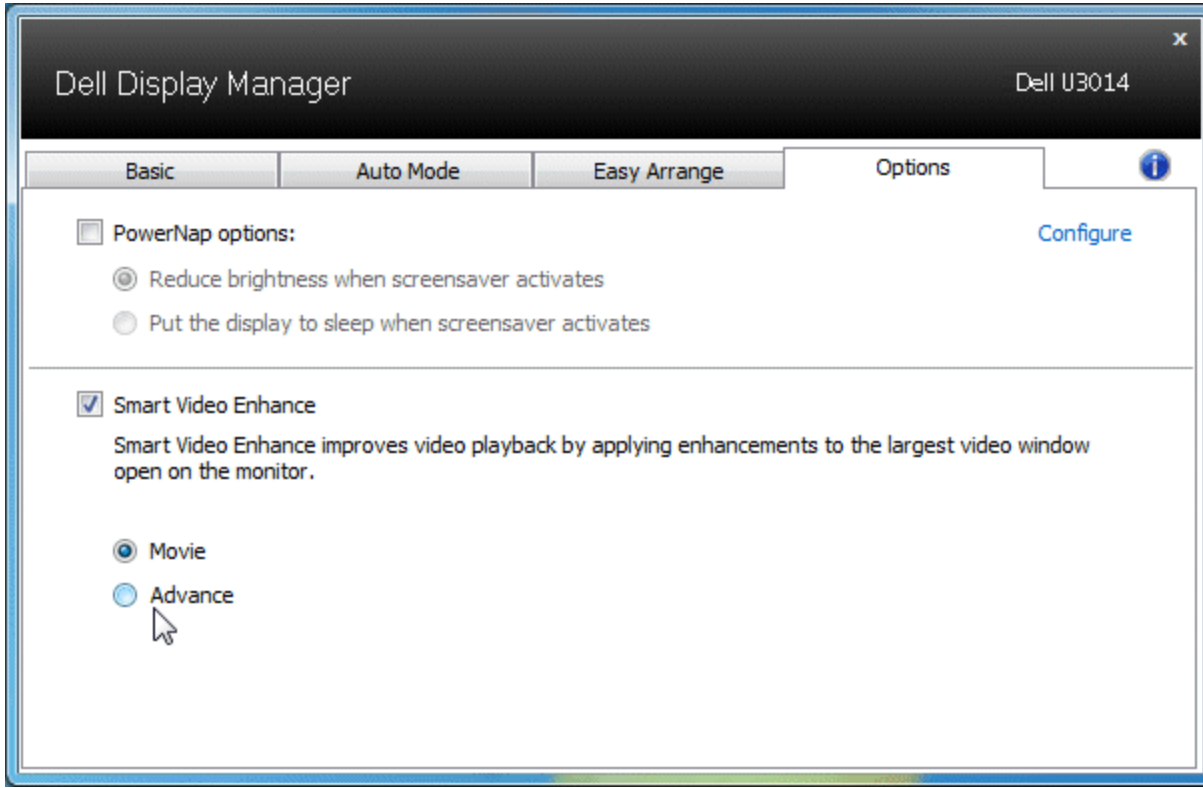
จะมีตัวเลือกอนุรักษ์พลังงาน PowerNap ในแท็บตัวเลือกสำหรับเครื่อง Dell รุ่นที่มีการสนับสนุนตัวเลือกนี้ เมื่อตัวรักษาหน้าจอเปิดทางความสว่างของจอแสดงผลสามารถตั้งเป็นระดับต่ำสุดได้โดยอัตโนมัติหรือจอแสดงผลสามารถตั้งให้อยู่ในโหมดสลีปเพื่อประหยัดพลังงานเพิ่มมากขึ้นได้



การใช้คุณสมบัติ Smart Video Enhance

ในเครื่อง Dell บางรุ่น แท็บ ตัวเลือก จะมีตัวเลือก Smart Video Enhance ให้มา ซึ่งสามารถปรับปรุงสมรรถนะการเล่น โดยเพิ่มคุณภาพให้กับหน้าต่างวิดีโอที่ใหญ่ที่สุดที่เปิดบนจอภาพ

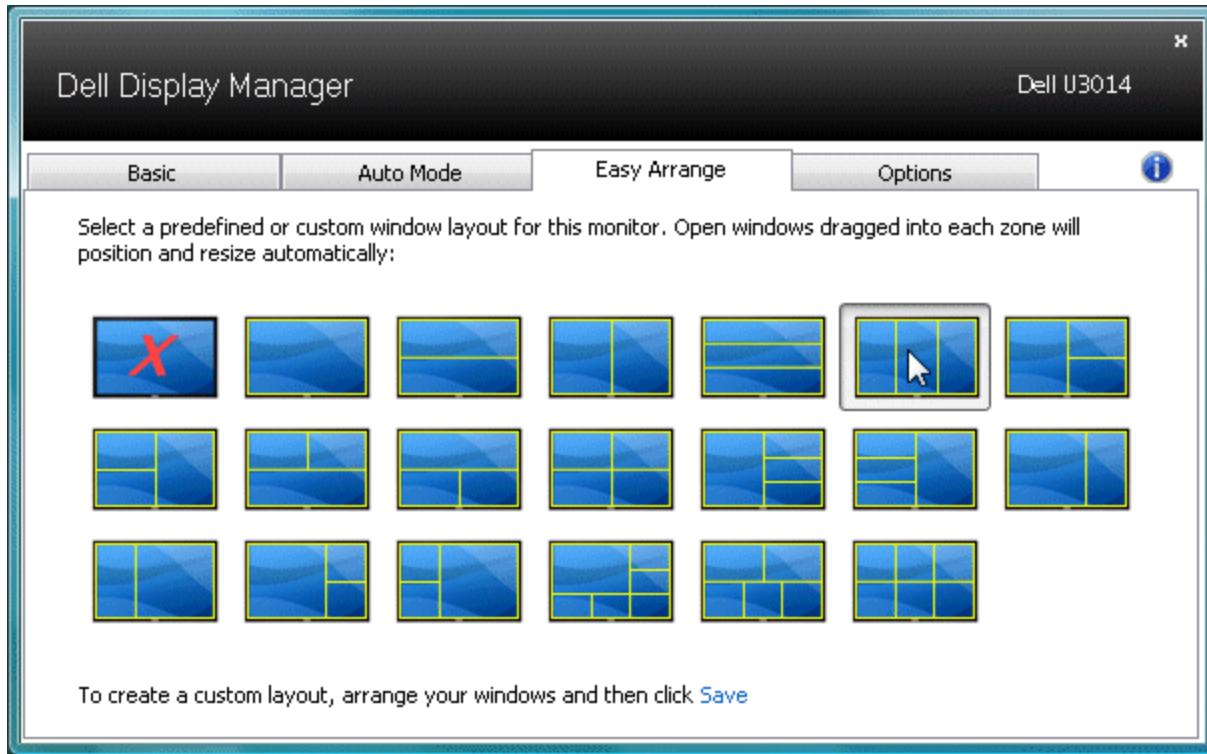
 **หมายเหตุ:** การกำหนดค่าโหมดปรับให้เข้ากับแบบดวีไฟล์สคริปต์ และโหลดเดอร์ รวมถึงไฟล์ที่ไม่สามารถรันได้ เช่นไฟล์ zip หรือไฟล์ที่บีบอัดไว้ไม่ได้รับการสนับสนุนและจะไม่เกิดผลใดๆ



การจัดระเบียบหน้าต่างด้วย Easy Arrange

Dell บางรุ่นมีคุณสมบัติ Easy Arrange ซึ่งทำให้สามารถจัดระเบียบเดสก์ทอปของจอแสดงผลที่เลือกไว้ให้มีเลย์เอาต์หน้าต่างแบบกำหนดไว้ล่วงหน้าหรือแบบกำหนดเองได้หลากหลายเมื่อเปิดใช้งาน Easy Arrange จะทำให้สามารถจัดวางตำแหน่งของหน้าต่างใหม่ได้อย่างง่ายดายตลอดจนสามารถปรับขนาดหน้าต่างใหม่ในพื้นที่นั้นๆ

หากต้องการเริ่มต้นใช้งาน Easy Arrange ให้เลือกจอแสดงผลที่ต้องการแล้วเลือกเลย์เอาต์แบบกำหนดไว้ล่วงหน้าอันใดอันหนึ่งพื้นที่สำหรับเลย์เอาต์ดังกล่าวจะแสดงสักครู่หนึ่งบนจอแสดงผล จากนั้น ให้ลากหน้าต่างที่เปิดอยู่ตามขวางของจอแสดงผล ขณะที่กำลังลากหน้าต่างเลย์เอาต์ปัจจุบันของหน้าต่างจะแสดง และพื้นที่ที่ใช้งานอยู่จะมีการไฮไลต์เมื่อหน้าต่างเคลื่อนผ่านพื้นที่ดังกล่าว ทุกครั้งที่ปล่อยหน้าต่างในพื้นที่ที่ใช้งาน หน้าต่างดังกล่าวจะปรับขนาดและตำแหน่งใหม่โดยอัตโนมัติในพื้นที่นั้น



หากต้องการสร้างเลย์เอาต์หน้าต่างด้วยตัวเอง อันดับแรก ให้กำหนดขนาดและตำแหน่งของหน้าต่างบนเดสก์ทอปโดยสามารถทำได้ไม่เก็บ หน้าต่าง แล้วคลิกลิงค์ **บันทึก** ใน Easy Arrange ขนาดและตำแหน่งของหน้าต่างจะได้รับการบันทึกเป็นเลย์เอาต์แบบกำหนดเองและไอคอนเลย์เอาต์แบบกำหนดเองนั้นก็จะได้รับการสร้างขึ้น

 **หมายเหตุ:** แอปพลิเคชันของแต่ละหน้าต่างจะไม่ได้รับการบันทึกในเลย์เอาต์แบบกำหนดเองนี้ขนาดและตำแหน่งของหน้าต่างเท่านั้นที่ได้รับการบันทึก

Dell Display Manager

Dell U3014

Basic

Auto Mode

Easy Arrange

Options



Select a predefined or custom window layout for this monitor. Open windows dragged into each zone will position and resize automatically:



Easy Arrange

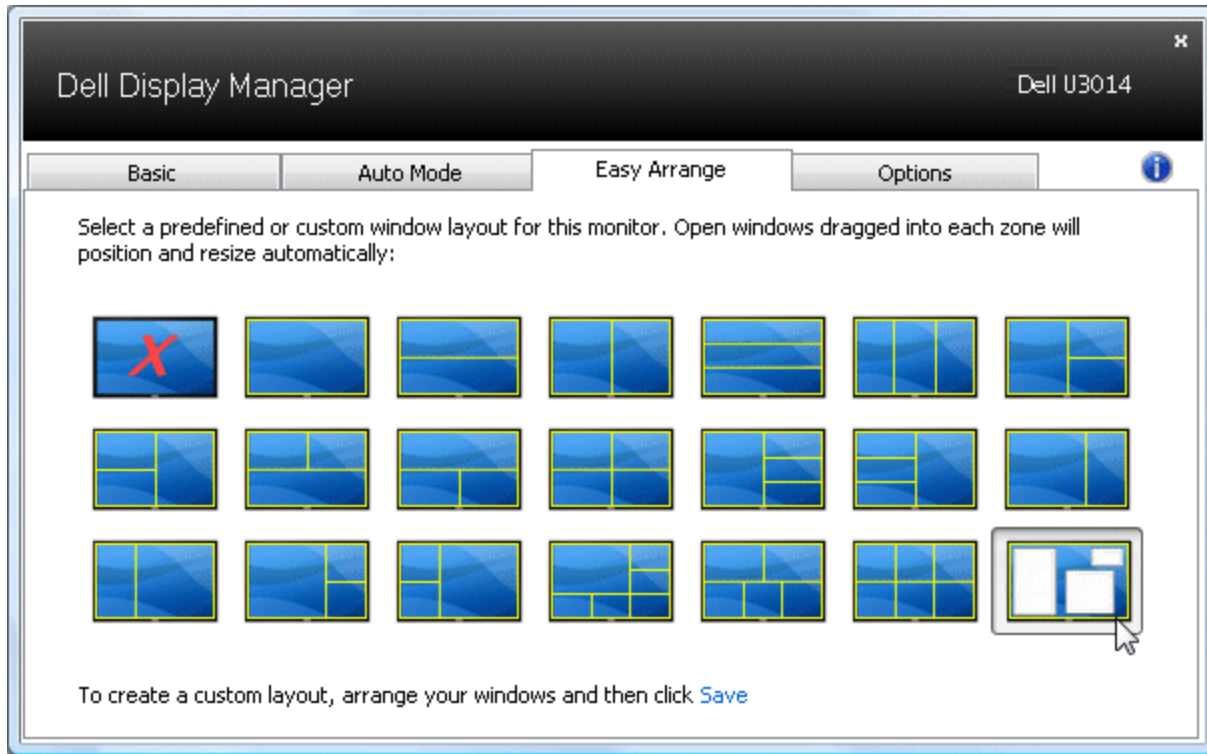


Your current window layout has been assigned to the custom layout button.

OK

To create a custom layout, arrange your windows and then click [Save](#)

หากต้องการใช้เลย์เอาต์แบบกำหนดเองที่ได้บันทึกไว้ในปัจจุบันให้เลือกไอคอนเลย์เอาต์แบบกำหนดเองหากต้องการบันทึกเลย์เอาต์แบบกำหนดเองอันใหม่อันดับแรก ให้กำหนดตำแหน่งและขนาดของหน้าต่างบนเดสก์ท็อปซึ่งสามารถทำได้ไม่เกิน 0 หน้าต่าง แล้วคลิกลิงค์ **บันทึก** ใน Easy Arrange หากต้องการลบเลย์เอาต์แบบกำหนดเองที่ได้บันทึกไว้ในปัจจุบันนั้นให้ปิดหน้าต่างทั้งหมดบนเดสก์ท็อป จากนั้นให้คลิกลิงค์ **บันทึก** ใน Easy Arrange



การหมุนเนื้อหาบนจอ

Dell บางรุ่นมีคุณสมบัติ Rotation (หมุนหน้าจอ) บนมอนิเตอร์เหล่านี้ตัวเลือกการหมุนหน้าจอภายใต้การตั้งค่าอื่นๆ ในเมนู OSD จะทำงานโดยอัตโนมัติตามความเปลี่ยนแปลงของทิศทางแสดงผลบนหน้าจอ Windows

The image shows the OSD menu for a Dell U3014 monitor. The menu is titled 'Dell U3014' and includes an 'Energy Use' indicator at the top right. The menu is organized into several sections: 'Brightness / Contrast', 'Input Source', 'Color Settings', 'Display Settings', 'PIP Settings', 'Other Settings', and 'Personalize'. The 'Auto Rotate' option is currently selected and set to 'On'. Other options include 'Language', 'Menu Transparency', 'Menu Timer', 'Menu Lock', 'Button Sound', 'Energy Smart' (set to 'Off'), 'Menu Location', 'Power Save Audio', 'DDC/CI', 'LCD Conditioning', and 'Factory Reset'. The resolution is displayed as 'Resolution: 2560x1600@60Hz' at the bottom left.

Section	Option	Value
Other Settings	Auto Rotate	On
	Energy Smart	Off
	Language	
	Menu Transparency	
	Menu Timer	
	Menu Lock	
	Button Sound	
	Menu Location	
	Power Save Audio	
	DDC/CI	
Personalize	LCD Conditioning	
	Factory Reset	
	Resolution	2560x1600@60Hz
	Energy Use	



ปุ่ม หมุนภาพ บนแท็บตัวเลือกและในกล่องโต้ตอบการตั้งค่าตัวนจะมีให้เลือกใช้งานสำหรับเครื่องบางรุ่นเพื่อสลับการจัดวางหน้าจอระหว่างแนวนอนกับแนวตั้ง

Display: Dell U3014

Resolution: 2560x1600 [Change](#)

Auto Mode [Configure](#)

Manual Mode Standard ▾

Brightness:  75%

Contrast:  75%

[Rotate image](#)



[Open Dell Display Manager](#)